

MONTHLY MEMBERSHIP PROGRESS REPORT

District 101 O

Results as of: 3/31/2024

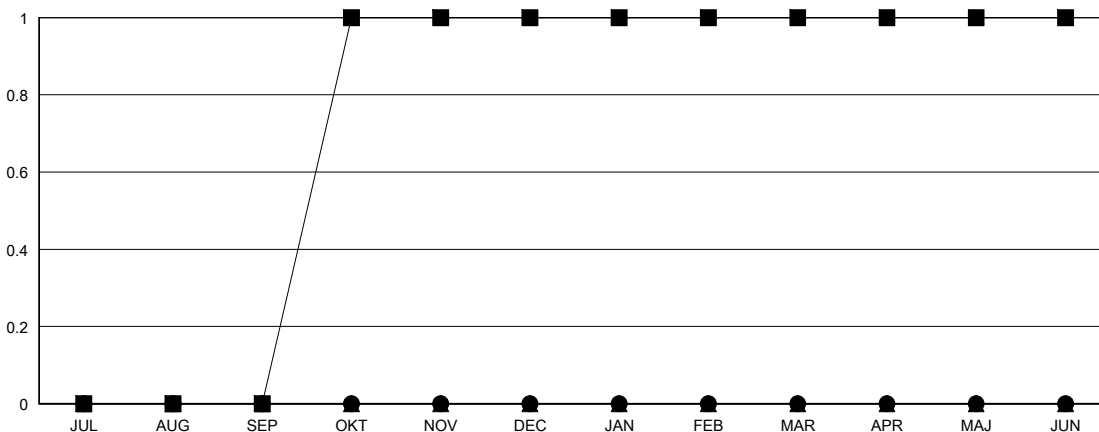
GMT:

OMRÅDE SWEDEN

GMT KO

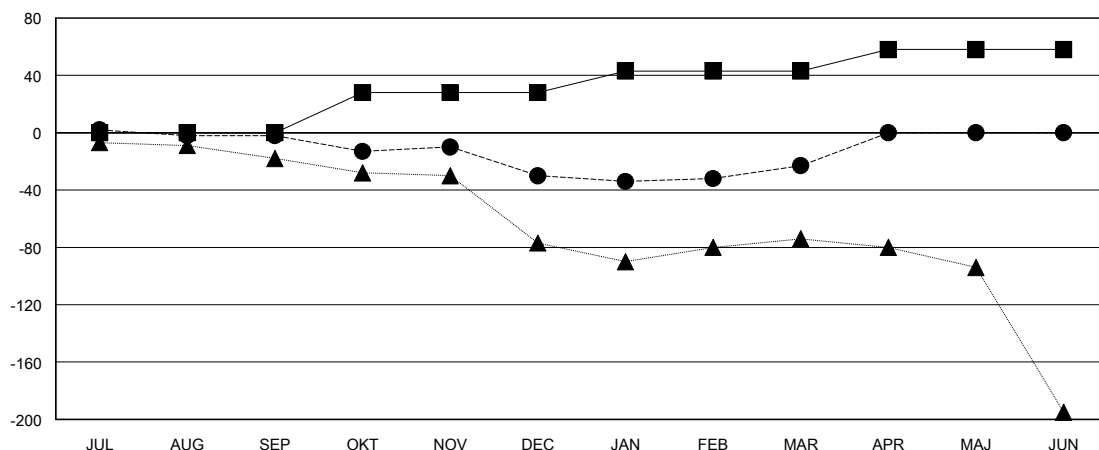
| Klubbar | | | | Medlemmar | | | |
|------------------------|--------------------------|-------------|-----------------|------------------------|-------------------------------|-------------------------|---|
| RESULTAT FÖR 2023-2024 | | | | RESULTAT FÖR 2023-2024 | | | |
| KVARTAL | MÅL AVSEENDE NYA KLUBBAR | NYA KLUBBAR | AVFÖRDA KLUBBAR | KVARTAL | MÅL FÖR NETTO MEDLEMSTILLVÄXT | FAKTISK MEDLEMSTILLVÄXT | FAKTISKT ANTAL AVFÖRDA MEDLEMMAR (inklusive transfer) |
| JUL/AUG/SEP | 0 | 0 | 1 | JUL/AUG/SEP | 0 | 15 | 14 |
| OKT/NOV/DEC | 1 | 0 | 0 | OKT/NOV/DEC | 28 | 13 | 38 |
| JAN/FEB/MAR | 0 | 0 | 1 | JAN/FEB/MAR | 15 | 44 | 28 |
| APR/MAJ/JUN | 0 | 0 | 0 | APR/MAJ/JUN | 15 | 0 | 0 |

MÅL OCH FAKTISKT ANTAL NYA KLUBBAR



-■- MÅL AVSEENDE NYA KLUBBAR FÖR INNEVARANDE ÅR
 -●- FAKTISKT ANTAL NYA KLUBBAR INNEVARANDE ÅR
 -▲- FAKTISKT ANTAL NYA KLUBBAR UNDER FÖRGÅENDE ÅR

MÅL OCH FAKTISKT ANTAL MEDLEMMAR



-■- MÅL FÖR NETTO MEDLEMSTILLVÄXT
 -●- FAKTISK MEDLEMSTILLVÄXT
 -▲- FÖRRA ÅRETS FAKTISKA MEDLEMSANTAL

| | | |
|--------------------------|--|--|
| NEDLAGDA KLUBBAR: 2 | 27 CLUBS OF 58 TOG UPP EN ELLER FLER NYA MEDLEMMAR | KÖNSFÖRDELNING |
| | | MAN 893 (72.42%) |
| | | KVINNA 340 (27.58%) |
| AVFÖRDA MEDLEMMAR | KLICKA HÄR FÖR KUMULATIV MEDLEMSDATA | ANTALET FAMILJEMEDLEMMAR 118 |
| AVLIDNA 10 | | FAMILJEMEDLEMMAR SOM BETALAR HÅLFTEN AV MEDLEMSAVGIFTEN 59 |
| NEDLAGD KLUBB 0 | | |
| ANNAN 70 | | |
| TOTAL 80 | | |